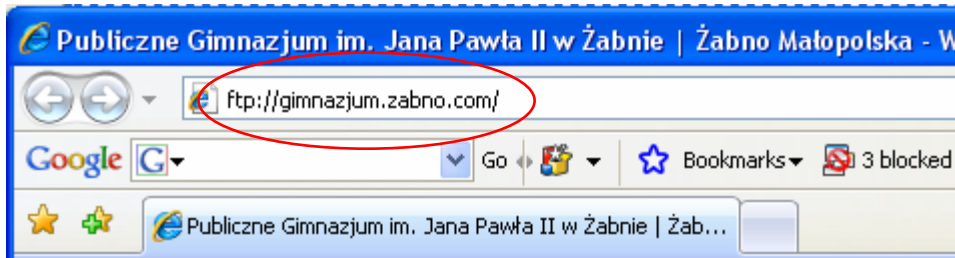


Korzystanie z usługi FTP na szkolnym serwerze

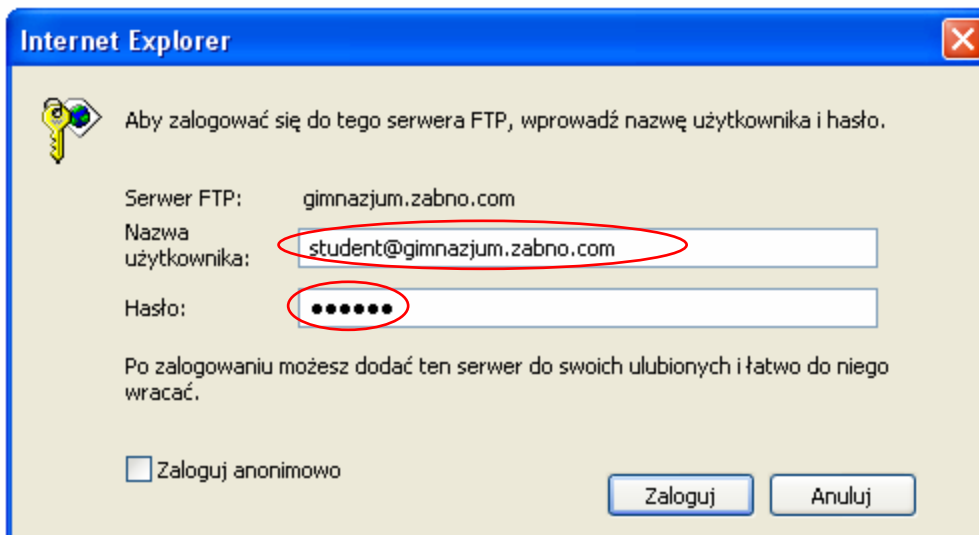
I. Osadzanie (wklejanie) plików na serwer szkolny

Warunek - użytkownik musi posiadać konto np: *student@gimnazjum.zabno.com* i znać *hasło*

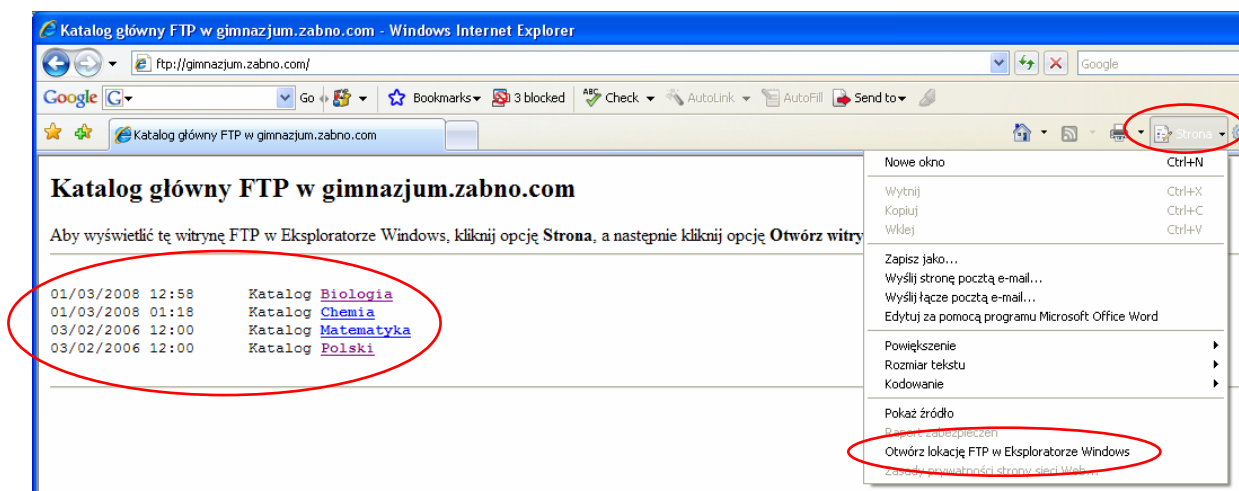
- w pasku adresu przeglądarki wpisz jak poniżej: *ftp://gimnazjum.zabno.com*



- naciśnij **Enter** - uzyskasz okno logowania do serwera FTP - *gimnazjum.zabno.com*
- wpisz *nazwę użytkownika* oraz *hasło*

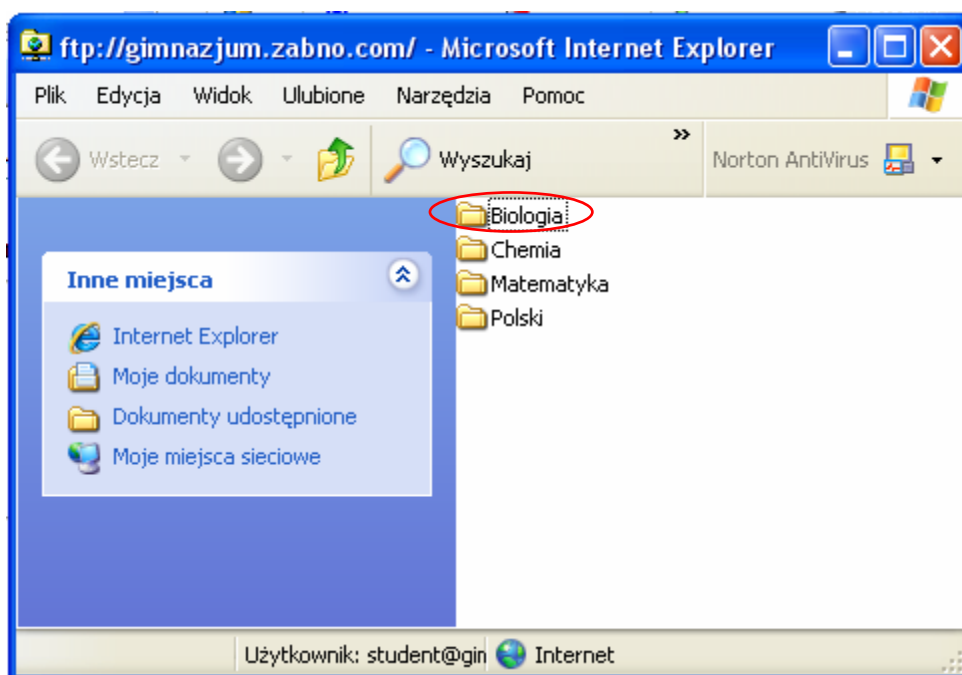


- po zalogowaniu uzyskasz okno pozwalające na oglądanie zawartości katalogów (folderów)

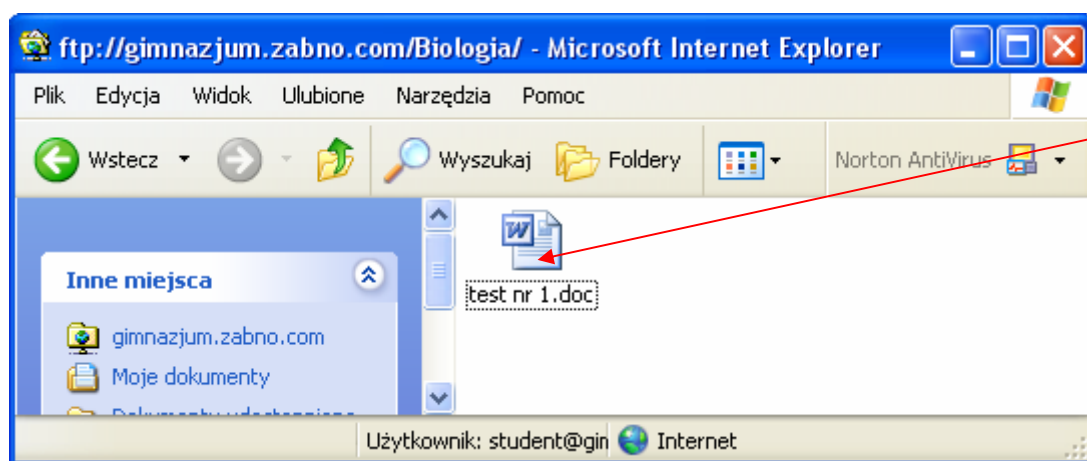


- aby mieć możliwość **osadzania (wklejania) plików** w wybranym katalogu wybierz w przeglądarce opcję **Strona**, a następnie **Otwórz witrynę FTP w Eksploratorze Windows** - jeszcze raz uzyskasz okno logowania, gdzie wpisujesz *nazwę użytkownika* i *hasło*

- po zalogowaniu uzyskasz okno pozwalające na oglądanie zawartości katalogów z możliwością osadzania (wklejania) plików w dowolnym widocznym folderze



- po wybraniu folderu osadzasz (wklejasz) w wybranym folderze wcześniej przygotowane pliki: metodą *przesuwania* bądź za pomocą schowka – *kopiuj - wklej*

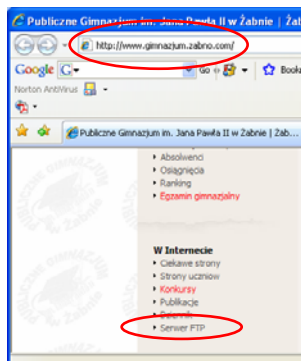


- można dodać adres oglądanej strony do **Ulubionych** – kolejne korzystanie z serwera będzie wygodniejsze

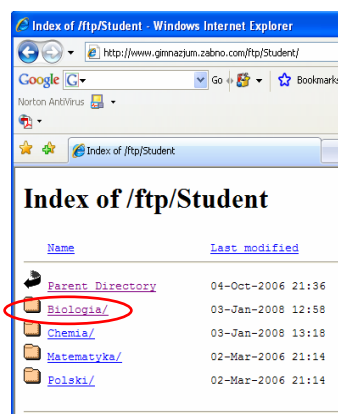
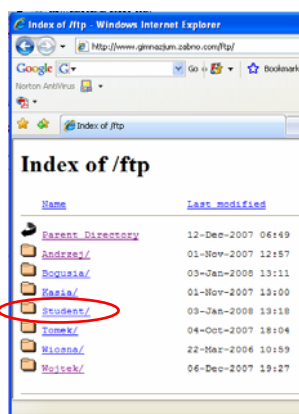
Życzę powodzenia i zadowolenia z usługi FTP!!!

II. Ściąganie plików z serwera szkolnego

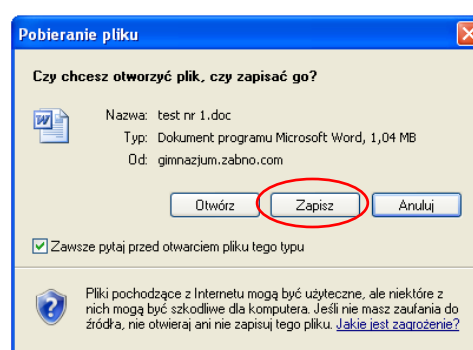
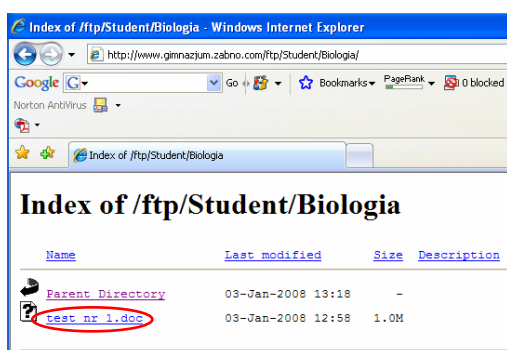
- otwieramy stronę szkolną www.gimnazjum.zabno.com następnie podstronę **Serwer FTP**



- otwieramy folder student, następnie folder przedmiotu



- klikamy na wybrany plik i otrzymujemy okno dialogowe



- naciskamy przycisk **Zapisz plik** (zalecane) w wybranym folderze na dysku lokalnym – plik można od tej pory lokalnie edytować i drukować.

Życzę powodzenia i zadowolenia z usługi FTP!!!