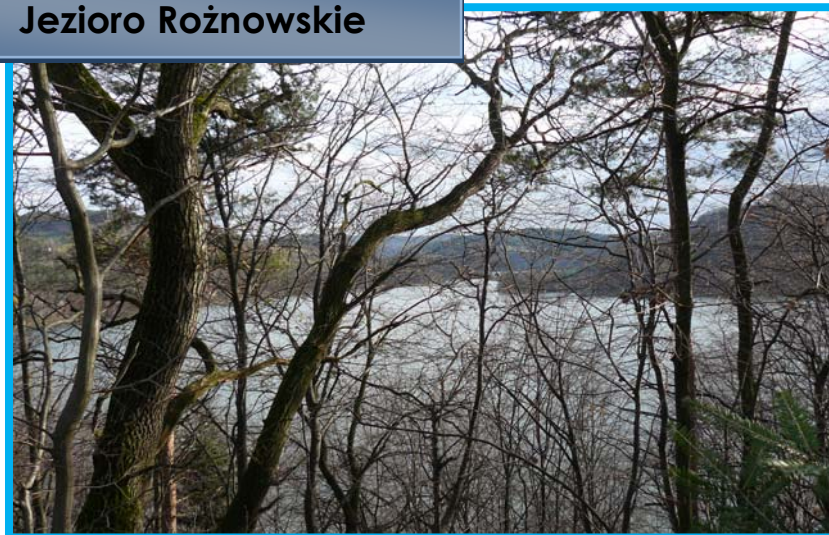


Jezioro Rożnowskie i Czchowskie

Rożnów, jest to jedna z najpiękniejszych wsi w województwie małopolskim. Przepływa przez nią krystalicznie czysta rzeka Dunajec.

Jezioro Rożnowskie

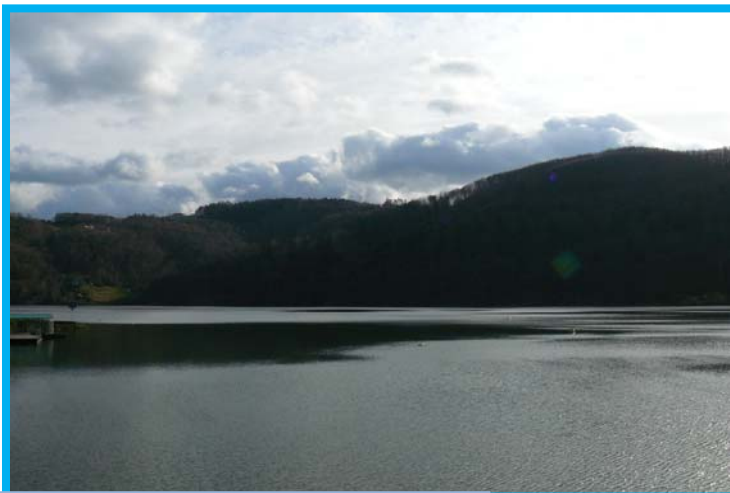


Specyficznego charakteru nadaje jej Jezioro Rożnowskie. Jest to zbiornik zaporowy na Pogórze Rożnowskim. Na tymże jeziorze znajdują się 550-metrowa długości i

49-metrowej wysokości tama, o której krążyły liczne legendy. Między innymi taka: Niemcy, którzy w czasie wojny dokończyli jej budowę chcieli wysadzić ją w powietrze. Jednak dzielna załoga zapory odcięła kabel od podłożonego ładunku wybuchowego. Legenda ta została obalona po tym jak okazało się że był to po prostu kabel telefoniczny.

Przejście przez zaporę jest zabronione, można jednak przespacerować się promenadą, dochodząc do oficjalnego kąpieliska WOPR. Nieopodal ma przystań statek „Jaskółka”, pływający po jeziorze nieregularnie, na zamówienie zorganizowanych grup. Dalej zaczyna się lesiste strome wybrzeże.

Dużą atrakcją turystyczną Czchowa i okolic jest położenie nad



Jeziro Czchowskie

Jeziorem Czchowskim oraz nad rzeką Dunajec.

Tutejsze rzeki, potoki oraz jezioro obfitują w wiele gatunków ryb, występują m.in.: lipienie, brzany, leszcze, świnki, klenie, pstrągi potokowe, szczupaki, sandacze, i wiele innych.

Jeziro Czchowskie zostało utworzone jako zbiornik wyrównawczy dla Jeziora Rożnowskiego. Dookoła jeziora lesiste wzniesienia pozwalają w trakcie wędrówek na podziwianie rozległych panoram widokowych. W Czchowie istnieją dwa kąpieliska, jedno położone nad jeziorem tuż obok przystani wodnej, drugie obok stadionu sportowego. Dodatkową atrakcją jest Splyw Doliną Dunajca. Przystań początkowa spływu mieści się w Czchowie - obok kąpieliska przy stadionie sportowym, natomiast przystań końcowa znajduje się w Zakliczynie. Przez cały czas oprócz pięknych widoków doliny Dunajca, czystej wody i mnóstwa ryb turystom towarzyszą na wzgórzach baszta czchowska i ruiny zamku w Melsztynie.



Pod ruinami zamku w

Opracowały: Ania Dębosz i Kasia Dudek z klasy II c